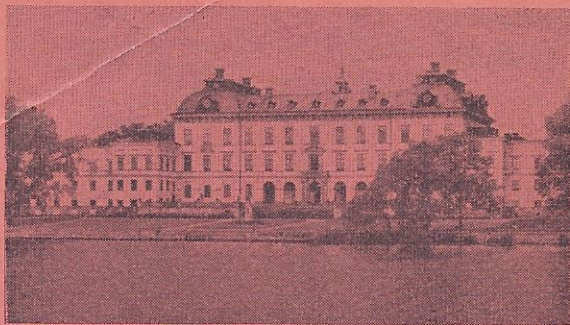


Besök stockholmstraktens populäraste utflyktsmål!

Drottningholms slott och teater.



Visningstider:

April, September, Oktober

Alla dagar varje hel timme fr. o. m. kl 13.00 t. o. m. kl 15.00

Maj, Juni, Juli, Augusti

Vardagar varje hel timme fr. o. m. kl 11.00 t. o. m. kl 17.00

Sön- o. helgd. " " " kl 13.00 " kl 17.00

Under visningstid avgår bussar varje hel- och halvtimme från S:t Eriksgatan 23 och från Drottningholm.

Övriga turer se turlistan, sida 4.

Abonnerade bussar per telefon 52 07 70.

MÄLARÖARNAS OMNIBUSS AB

Tel. 52 07 70 (växel)

TURLISTA

gällande

fr. o. m. 1 okt. 1959 t. o. m. 13 juni 1960

Med V) utmärkta turer insättes fr. o. m. 23 april

**Avgiften erlägges till föraren
vid påstigandet!**

Håll därför avgiften i beredskap.
Resan blir då snabbare och trivsammare för alla.

Köp rabatthäften och res billigare!

Teckens
förkl.

Godstr.

2

3

4

5

7

Träs-
kvista

Karta

8

9

11

13

15

17

Mellan-
tider

15 o. 17

Bestäm-
melser
för
period-
kort

BYGG och BO på Mälaröarna

Vackra tomter på förmånliga
villkor finnes vid Träkvista,
Stockby m. fl. platser

Upplysningar:

Kommunkontoret Ekerö

Tel. (0756) 303 65

Kommunkontoret Färingsö

Tel. (0756) 400 55

TURLISTA

gällande fr. o. m. 1 okt. 1959 t. o. m. 13 juni 1960

Med V) utmärkta turer insättes fr. o. m. 23 april

	sid
Linje 2 Stockholm — Drottningholm	4
Linje 3 » — Lovö k:a — Strömdal	4
Linje 4 » — Närlunda tomtområde	5
Linje 5 » — Älvnäs	5
Linje 7 » — Gällstaö	6
» — Träkvista	7
(samtliga förbindelser)	
Linje 8 » — Ekerö Sommarstad	10
Linje 9 » — Kaggeholm	10
Linje 11 » — Rastaborg — Sjöängen	11
» — Sluts brygga	11
Linje 13 » — Tureholm	13
Linje 15 » — Ölsta	12
» — Björkvik	12
» — Ilända skär	12
» — Ricksättra — Hillersjönäs — Norrudden	12
Linje 17 » — Kungsberga	13
» — Jäsängen	13
Ungef. tider fr. hållpl. på linje 15 o. 17	14
Teckenförklaring	2
Lastbilslinjer	3
Bestämmelser för periodkort	16
Karta över linjenätet	8-9

Klipp längs de streckade linjerna och utmed de
svarta fältens undersida om kantregister önskas

MÄLARÖARNAS OMNIBUSS AB

Kontor: S:t Eriksgatan 23 · Stockholm

Tel. 52 07 70 (växel)

Månadskortsförsäljning, upplysning angående turer
och kvarglömda effekter:

Ordinarie kontorstid:

Vardag	9.00—17.00
Vardag före söns och helgdag	9.00—15.00
(Nyårs-, påsk-, pingst-, midsommar- o. julafton	9.00—13.00)

Utsträckt kontorstid för månadskortsförsäljning:

Den sista och första vardagen i månaden ...	7.30—18.00
Då någon av dessa infaller på dag före söns och helgdag	7.30—16.00
(Nyårsafton	7.30—13.00)

Paketexp. och effektförvaring: Drottningholmsvägen 1
Tel. 53 01 50

Vardag	8.00—17.15
Vardag före söns och helgdag	8.00—15.30

Garaget Tappström tel. 0756/30117

» Färentuna » 0756/42039

Teckenförklaring

- A) över Abrahamsberg från eller till S:t Eriksgatan 23
- B) över Brommaplan från eller till Kronobergsparken
- L) endast vardag före söns och helgdag
- O) endast helgfri onsdag
- F) endast helgfri fredag
- OL) endast helgfri onsdag samt vardag före söns och helgdag
- ejL) ej vardag före söns och helgdag
- (Ije X) medfölj linje X, vagnbyte till resp. linjer!
- med V) utmärkta turer insättes fr. o. m. 23 april

Med ungefärlig tid menas att buss icke avgår före den i
turlistan angivna tiden.

GODSTRAFIKEN

Expedition: Drottningholmsvägen 1

Tel. 53 01 50

Lastbilar för paket- och godsbefordran
avgår vardagar från och till

Lovö, Ekerö, Munsö, Adelsö och
Svartsjölandet (Ölsta och Kungsberga)

Gods *till öarna* skall avlämnas Drottningholmsvägen 1
före kl. 11.00

Gods *från öarna* skall avhämtas vid paketexp. före
kl. 17.00 samma dag godset avsänts.

Paketgods befordras med samtliga bussturer.

Befordringsbestämmelser.

För gods ansvaras endast under transporten.

Gods avlastas i regel vid obebakad hållplats.

Avsändaren bör därför avisera mottagaren med vilken
tur godset avsänts.

Reklamation om förkommet gods bör framställas inom
dagarna efter godsets avsändande.

Inkassering av efterkrav verkställes ej.

Upplysningar angående godstrafiken

Tel 53 01 50

Linje 2

Abrahamsberg - Åkeshov - DROTTNINGHOLM

Från S:t Eriksgatan 23

Vardag	6.10 (lje 3) 6.35 7.00 7.30 8.00 etc. var 30:e minut t.o.m. 21.00 21.30 (lje 3) 22.00 23.15 B)24.00 L)B)0.30 Extratur ej L)17.15
Sön- och helgdag	B)8.00 (lje 11) 8.30 9.00 etc. var 30:e minut t.o.m. 22.00 23.15 B)24.00 B) från Kronobergsparken över Brommaplan

Från Drottningholm

Vardag	5.30 6.10 6.30 7.00 7.25 7.45 8.00 8.30 etc. var 30:e minut t.o.m. 20.30 B)21.00 21.30 22.30 B)23.30
Sön- och helgdag	B)7.30 8.00 8.30 etc. var 30:e minut t.o.m. 21.30 22.30 B)23.30 B) över Brommaplan till Kronobergsparken

ÅKESHOV

Från Åkeshov till Stockholm
ungef. avgångstid 5 min. efter avgångstid
från Drottningholm.

Linje 3

Abrahamsberg - Drottningholm - Lovö kyrka - STRÖMDAL (Vattenverket)

Från S:t Eriksgatan 23

Vardag	6.10 *8.30 2)13.30 *16.00 2)18.30 21.30
Sön- och helgdag	10.15 2)12.00 2)17.00 2)21.30 2) Medfölj linje 2 *över Brommaplan. För pass. från Abrahamsberg sker omstigning från linje 2 vid Drottningholm

Från Strömdal

Vardag	7.05 9.10 14.10 16.40 19.10 22.10
Sön- och helgdag	7.40 11.10 12.40 17.40 22.10

Teckenförklaring, se sida 2

Linje 4

Tappström - NÄRLUNDA TOMTOMRÅDE

Medfölj linje 5, om ej annat anges nedan.
Särskild vagn på linje 4 insättes endast vid behov av dubbling.

Från Kronobergsparken

Vardag utom vardag före sön- och helgdag	7.50 (lje 9) 13.35 (lje 7) 15.50 (lje 11) 16.50 (lje 9) 17.35 O)21.40 (lje 9)
Vardag före sön- och helgdag	7.50 (lje 9) 11.30 13.50 14.50 16.30 21.40 (lje 9)
Sön- och helgdag	8.15 9.45 11.30 17.00 V)19.30 21.40 (lje 7)

Vardag utom vardag före sön- och helgdag

Från Närlunda

Vardag före sön- och helgdag	5.55 7.15 8.00 10.40 16.40 18.35
Vardag före sön- och helgdag	5.55 7.15 8.00 10.40 12.20 14.55 15.40 17.20
Sön- och helgdag	9.05 10.35 16.10 18.25 V)20.20

Linje 5

Tappström - Träkvista - ÄLVNÄS

Från Kronobergsparken

Vardag utom vardag före sön- och helgdag	6.10 (lje 11) 6.45 (lje 7) 11.30 (lje 11) 15.50 (lje 11) 17.35
Vardag före sön- och helgdag	6.10 (lje 11) 6.45 (lje 7) 11.30 13.50 14.50 16.30
Sön- och helgdag	8.15 9.45 11.30 17.00 V)19.30

Vardag utom vardag före sön- och helgdag

Från Älvnäs

Vardag före sön- och helgdag	5.50 7.05 7.40 12.10 16.35 18.30
Vardag före sön- och helgdag	5.50 7.05 7.40 12.15 14.50 15.35 17.15
Sön- och helgdag	9.00 10.30 16.05 18.20 V)20.15

Med V) utmärkta turer insättes fr. o. m. 23 april
Teckenförklaring, se sida 2

Linje 7

Tappström - Träkvista - Skärvik - GÅLLSTAÖ

Vardag utom
vardag före
sön^r och helgdag

Från Kronobergsparken

6.10 (lje 11) 6.45 7.55 A)9.00 (lje 2) 11.00
13.35 16.00 16.55 17.40 18.35 19.30
21.40 (lje 11, onsd. lje 9)

Vardag före
sön^r och helgdag

6.10 (lje 11) 6.45 7.55 A)9.00 (lje 2) 11.00
V)12.10 13.00 13.55 14.50 16.30 18.10
19.30 21.40 (lje 9) 0.30 (lje 11)

Sön^r och helgdag

8.15 V)9.15 10.00 12.20 14.35 17.00 19.30
21.40 24.00 (lje 11)
A) från S:t Eriksgatan 23 över Abrahamsberg

Vardag utom
vardag före
sön^r och helgdag

Från Gällstaö

A)5.45 7.05 7.45 A)9.00 10.30 11.55 (öv. Älv-
näs) 14.25 16.50 17.45 18.30 20.20

Vardag före
sön^r och helgdag

A)5.45 7.05 7.45 A)9.00 10.30 11.55 V)13.00
13.50 14.45 15.40 17.20 19.10 20.20

Sön^r och helgdag

7.20 9.05 V)10.25 10.50 13.10 16.00 17.50
V)18.30 19.30 20.30 23.05
A) över Abrahamsberg till S:t Eriksgatan 23

Åk buss!

Det är **snabbt** och **billigt** samt dessutom
det **säkraste** sättet att resa!

Till **fester** och **familjehögtider** beställ buss
per telefon **52 07 70!**

Med V) utmärkta turer insättes fr. o. m. 23 april
Teckenförklaring, se sida 2

TRÄKVISTA

Samtliga förbindelser.

Från Kronobergsparken

6.10 6.45 7.50 (öv. Närl.) 7.55 8.00 A)9.00 (lje 2)
11.00 11.30 13.35 15.40 15.50 16.00 16.50 (öv.
Närl.) 16.55 17.30 17.35 17.40 18.35 19.00
19.30 A)20.30 (lje 2) 21.40 A)23.15 (lje 2) 24.00

Vardag före
sön^r och helgdag

6.10 6.45 7.50 (öv. Närl.) 7.55 8.00 A)9.00 (lje 2)
11.00 11.30 V)12.10 V)12.30 13.00 13.35
13.55 14.25 14.50 15.40 15.50 16.30 17.30
17.35 18.10 19.00 19.30 A)20.30 (lje 2) 21.40
24.00 0.30

Sön^r och helgdag

7.50 8.00 8.15 V)9.15 9.30 9.45 (öv. Närl.)
10.00 11.30 12.20 14.30 14.35 16.30 16.45
17.00 18.00 V)19.15 19.30 21.40 A)23.15 (lje 2)
24.00

A) från S:t Eriksgatan 23 över Abrahamsberg

Vardag utom
vardag före
sön^r och helgdag

Från Träkvista (ungef. tid)

5.30 A)5.55 7.15 8.00 A)9.10 10.45 12.15
14.15 14.35 14.40 16.50 17.00 17.55 18.15
18.40 20.15 20.30 A)21.15 23.15

Vardag före¹
sön^r och helgdag

5.30 A)5.55 7.15 8.00 A)9.10 9.30 10.45
12.05 V)13.00 V)13.10 V)13.40 14.00 14.15
14.40 14.55 15.50 16.50 17.30 18.15 18.40
19.20 20.15 20.30 A)21.15 23.15

Sön^r och helgdag

7.15 7.30 8.15 9.00 9.15 V)10.35 10.45
11.00 13.15 16.05 16.10 V)17.05 18.00 18.15
18.30 V)18.40 V)19.30 19.40 20.15 V)20.30
20.40 23.15

A) över Abrahamsberg till S:t Eriksgatan 23

Med V) utmärkta turer insättes fr. o. m. 23 april
Teckenförklaring, se sida 2

MÄLARÖARNAS OMNIBUSS AB

S:t Eriksgatan 23
STOCKHOLM



För publicering godkänd i rikets allmänna kartverk den 16 april 1957. c.]

AB KARTOGRAFISKA INSTITUTET

Linje 8

Träkvista - Ekerö kyrkväg - EKERÖ SOMMARSTAD

Medfölj linje 9, om ej annat anges.

Särskild vagn på linje 8 insättes endast vid behov av dubblering.

Vardag utom
vardag före
sön- och helgdag

Från Kronobergsparken
7.50 13.35 (lje 11) 15.40 17.30
O)21.40 (öv. Gällstaö)

Vardag före
sön- och helgdag

7.50 V)11.30 13.35 15.40 17.30
21.40 (öv. Gällstaö)

Sön- och helgdag

7.50 9.30 [14.30 (lje 11) 16.45 V)19.15 21.40

Vardag utom
vardag före
sön- och helgdag

Från Ekerö Sommarstad
5.20 7.05 7.50 10.30 14.15 (öv. Kaggeh.)
18.10 (öv. Kaggeh.)

Vardag före
sön- och helgdag

5.20 7.05 7.50 9.20 V)12.50_g14.15 (öv. Kaggeh.)
18.10 (öv. Kaggeh.)

Sön- och helgdag

8.35 (öv. Kaggeh.) 15.55 18.20 V)20.20

Linje 9

Träkvista - Sundbyvägen - KAGGEHOLM

Vardag utom
vardag före
sön- och helgdag

Från Kronobergsparken
6.10 (lje 11) 7.50 13.35 (lje 11) 15.40 1)16.50
17.30 O)21.40 (öv. Gällstaö)

Vardag före
sön- och helgdag

6.10 (lje 11) 7.50 V)11.30 13.35 15.40 17.30
21.40 (öv. Gällstaö)

Sön- och helgdag

7.50 9.30 11.30 14.30 (lje 11) 16.45 V)19.15
21.40

Vardag utom
vardag före
sön- och helgdag

Från Kaggeholt
1)5.15 6.55 7.40 10.20 14.25 16.35 18.25
O)22.50 (öv. Rastaborg)

Vardag före
sön- och helgdag

1)5.15 6.55 7.40 9.10 V)12.40 14.25 16.35
18.25 22.50 (öv. Rastaborg)

Sön- och helgdag

8.45 10.30 15.45 18.10 V)20.10
22.50 (öv. Rastaborg)
1) endast till resp. från Sundbyvägen

Med V) utmärkta turer insättes fr. o. m. 23 april
Teckenförklaring, se sida 2

Linje 11

Rastaborg - Munsö kyrka - SJÖÄNGEN

Samtrafik med färja till ADELSÖ

Från Kronobergsparken

6.10 8.00 11.30 13.35 15.50 17.35 1)19.00
1)21.40 (onsd. till Sjöängen, övr. dagar till Rasta-
borg öv. Gällstaö)

Vardag före
sön- och helgdag

6.10 8.00 11.30 V)1)12.30 13.35 1)14.25
15.50 17.35 1)19.00 21.40 1)0.50 (öv. Gällstaö)

Sön- och helgdag

8.00 9.30 14.30 16.30 18.00 21.40
1)24.00 (öv. Gällstaö)

Vardag utom
vardag före
sön- och helgdag

Från Sjöängen

6.40 7.25 10.10
13.40 17.40 19.40

Vardag före
sön- och helgdag

6.40 7.25 10.10
13.40 17.40 19.40

Sön- och helgdag

7.40 10.10 12.40
17.40 19.40

Från Rastaborg (ungef. tid)

7.00 7.45 10.30 14.00 18.00
20.00 23.00

7.00 7.45 10.30 V)13.25
14.00 15.35 18.00 20.00
23.00

8.00 9.00 10.30 13.00 15.50
V)16.50 18.00 V)19.15
20.00 23.00

1) Endast till Rastaborg
Turer till o. från Sundbyvägen, se även lje 9

Rastaborg - Munsö kyrka - *SLUTS BRYGGA

Från Kronobergsparken (lje 11) Från Sluts brygga
V) F)17.35

Vardag utom
vardag före
sön- och helgdag

13.35

Vardag före
sön- och helgdag

8.00

17.40 V)19.40

Sön- och helgdag

° Reservation för vägens framkomlighet.

Ekerö Kyrka

Från Stockholm 9.30 (lje 8) **Från Rastaborg** 10.30

från Ekerö kyrka efter gudstjänstens slut omkr.
kl. 12.45 till Stockholm och Rastaborg (ev. Kärsö).

Med V) utmärkta turer insättes fr. o. m. 23 april
Teckenförklaring, se sida 2

Linje 15

Svanhagen - Skå Edeby - Svartsjö - Hilleshög k:a - Färentuna k:a - ÖLSTA (Ilända konsum)

Vardag utom
vardag före
sön- och helgdag
Vardag före
sön- och helgdag

Från Kronobergsparken
8.15 12.00 13.45 15.55 3)16.55 17.30 19.10
21.40 O)1)24.00 (medf. Träkv.-buss)
8.15 12.00 13.45 15.55 17.30 19.10 21.40
0.15

Sön- och helgdag

V)3)8.00 8.35 10.30 12.00 4)13.30 14.50
18.00 21.15 24.00

Vardag utom
vardag före
sön- och helgdag
Vardag före
sön- och helgdag

Från Ölsta (Ilända konsum)
2)4.50 2)5.15 6.47 7.32 11.02 13.42 4)16.00
17.32 20.02
1)4.50 1)5.15 6.47 7.32 11.02 13.42 15.22
17.32 20.02 22.52

Sön- och helgdag

7.07 10.17 12.02 13.27 16.27 18.32 19.47
22.37

- 1) över Stockby—Hammarlotten
2) över Hammarlotten—Stockby, vard. eft. sön- o. helgd. ord. linjesträckt.
3) över Stockby—Hammarlotten till Svartsjö Mässen och Skå Edeby
4) endast till resp. från Hilleshög k:a öv. Skå Edeby—Svartsjö

BJÖRKVIK (Väntholmen)

Från Kronobergsparken (linje 15)

Vardag 8.15 ej L)12.00 L)13.45 L)15.55 17.30
Sön- och helgdag 8.35 14.50 18.00

Från Björkvik

Vardag 6.40 7.25 10.55 ej L)13.35 L)15.15 L)17.25 19.40
Sön- och helgdag 10.10 16.20 V)18.20 19.40

ILÄNDA SKÄR

Från Kronobergsparken (linje 15) Från Ilända Skär

Vardag före V)13.45
sön- och helgdag V)8.35 Sön- och helgdag V)18.30

NORRUDDEN (Ricksättra—Hillersjödås)

Från Kronobergsparken Från Norrudden
Lördagar (ej 31/10) 8.15 13.45
Sön- o. helgdag (ej 1/11) 8.35 Sön- o. helgdag (ej 31/10) 18.40

Linjen trafikeras endast *kom den 1 nov. 1959*. Trafiken återupptages under april 1960 enligt senare meddelande.

Med V) utmärkta turer insättes fr. o. m. 23 april
Teckenförklaring, se sida 2

Linje 17

Svanhagen - Stockby - Sänga-Säby - Färentuna k:a - Stavsborg - KUNGSBERGA

Vardag utom
vardag före
sön- och helgdag

Från Kronobergsparken
8.15 12.00 13.45 15.55 3)16.55 17.30 19.10
21.40 O)1)24.00 (medf. Träkv.-buss)

Vardag före
sön- och helgdag

8.15 12.00 13.45 15.55 17.30 19.10 21.40
0.15

Sön- och helgdag

V)3)8.00 8.35 10.30 12.00 5)13.30 14.50
18.00 21.15 24.00

Vardag utom
vardag före
sön- och helgdag

Från Kungsberga
2)4.50 2)5.15 6.45 7.30 11.00 13.40 5)15.55
17.30 20.00

Vardag före
sön- och helgdag

1)4.50 1)5.15 6.45 7.30 11.00 13.40 15.20
17.30 20.00 22.50

Sön- och helgdag

7.05 10.15 12.00 13.25 16.25 V)4)17.50
18.30 19.45 22.55

- 1) över Stockby—Hammarlotten
2) över Hammarlotten—Stockby, vard. eft. sön- o. helgd. ord. linjesträckt.
3) över Stockby—Hammarlotten till Svartsjö Mässen o. Skå Edeby
4) endast till resp. från Stockby
5) endast till resp. från Färentuna k:a över Stockby—Sänga Säby

JÄSÄNGEN

Från Kronobergsparken (linje 17) Från Jäsängen

Vardag före V)13.45
sön- och helgdag V)8.35 Sön- och helgdag V)19.40

Linje 13

Svanhagen - TUREHOLM - Eriksberg

Från Kronobergsparken

Från Eriksberg

Vardag utom Vardag utom
vardag före vardagar före
sön- och helgdag 17.30 (lje 15 el. 17) sön- o. helgdag 7.00 18.25

Vardag före
sön- och helgdag

15.55 Vardag före
sön- o. helgdag 7.00 17.00

Sön- och helgdag

8.35 Sön- o. helgdag 9.25 18.50

Med V) utmärkta turer insättes fr. o. m. 23 april
Teckenförklaring, se sida 2

**Ungefärliga avg.-tider fr. vissa hållpl.
till Stockholm på linjerna 15 och 17**

Vardag utom vardag före söns och helgdag	Från Sänga-Säby	Från Hilleshög k:a
	2) 5.02 2) 5.27 6.57	2) 5.03 2) 5.28 6.58
	7.42 11.12 13.52 16.00	7.43 11.13 13.53 16.00
Vardag före söns och helgdag	17.42 20.12	17.43 20.13
	6.57 7.42 11.12 13.52	6.58 7.43 11.13 13.53
	15.32 17.42 20.12 23.02	15.33 17.43 20.13 23.03
Söns och helgdag	7.17 10.27 12.12 13.37	7.18 10.28 12.13 13.38
	16.37 18.42 19.57 22.47	16.38 18.43 19.58 22.48

Vardag utom vardag före söns och helgdag	Från Stockby	Från Hammarlotten
	5.15 5.40 7.10 7.55	3) 5.10 3) 5.35 7.05 7.50
	11.25 14.05 16.13 17.55	11.20 14.00 16.08 17.50
	20.25	20.20
Vardag före söns och helgdag	5.15 5.40 7.10 7.55	4) 5.10 4) 5.35 7.05 7.50
	11.25 14.05 15.45 17.55	11.20 14.00 15.40 17.50
	20.25 23.15	20.20 23.10
Söns och helgdag	7.30 10.40 12.25 13.50	7.25 10.35 12.20 13.45
	16.50 V) 17.50 18.55	16.45 18.50 20.05 22.55
	20.10 23.00	

2) endast vardag efter söns och helgdag.

3) över Stockby (vard. efter söns o. helgd. över Svartsjö—Skå Edeby)

4) över Stockby.

Vardag utom vardag före söns och helgdag	Från Svanhagen
	5.22 5.47 7.17 8.02 11.32 14.12 16.20 18.02
	18.35 20.32
Vardag före söns och helgdag	5.22 5.47 7.17 8.02 11.32 14.12 15.52 17.10
	18.02 20.32 23.22
Söns och helgdag	7.37 9.35 10.47 12.32 13.57 16.57 V) 17.57
	19.02 20.17 23.07

Med V) utmärkta turer insättes fr. o. m. 23 april
Teckenförklaring, se sida 2

Vid behov av bussar

för

rundturer

sällskapsresor

långfärder

ring och begär offert!

MÄLARÖARNAS OMNIBUSS AB

Tel. 52 07 70 (växel)

Bestämmelser för periodkort.

Månadskort gäller för kalendermånad samt för resa i riktning mot Stockholm den 1:a i påföljande månad.

Halvmånadskort gäller fr. o. m. den 1:a t. o. m. den 15 respektive fr. o. m. den 16:e t. o. m. den sista i månaden samt för resa i riktning mot Stockholm den 16:e respektive den 1:a i påföljande månad.

Följa söndagar o. helgdagar i omedelbar anslutning till den 15:e resp. den sista, gäller kortet även dessa dagar samt för resa i riktning mot Stockholm första helgfria dag därefter.

Månadskort och halvmånadskort för 1:a delen av månaden säljes fr. o. m. den 25:e i månaden före giltighetsmånaden, halvmånadskort för sista delen av månaden från den 14:e i månaden, men gäller icke före den 1:a resp. den 16:e. Kortet säljes endast på kontoret S:t Eriksgatan 23 (se sida 2). Ur trafikantens synpunkt är det fördelaktigast att icke förlägga inköpen till rusningstiderna den sista resp. den 1:a i månaden.

Terminkort berättigande till resa endast mellan bostadsort och skola säljes till skolungdom under 20 år mot företeende av intyg från rektor eller klassföreståndare samt efter bolagets prövning.

Terminkort gäller endast vardagar t. o. m. 18.00. Med klockslaget avses avgångstid från ändstation.

Höstterminkort gäller även för resa *till* skolan första skoldagen på följande vårtermin.

Samtliga **Periodkort** är personliga och får ej överlåtas eller på annat sätt missbrukas. Överträdelse medför omedelbar indragning av kort och kan föranleda åtal enligt strafflagens bestämmelser.

Kort skall vid varje resa utan anmaning framvisas för chaufför eller kontrollör, varvid hela kortets framsida skall vara synlig.

Trafikant som glömt sitt kort skall erlägga avgift i vanlig ordning antingen kontant eller med rabattbiljet.

Förkommet kort ersättes icke annat än i de fall, då förlusten inträffar genom brand eller stöld som styrkes genom intyg om polisanmälan.

Trafikant, som någon eller några dagar in på giltighetsperioden köper kort, äger icke rätt att efter inköp av kort erhålla återbäring för tidigare resor. Resa till Stockholm för inköp av kort återbetalas alltså ej.

Restitution av kort lämnas vid sjukdom om minst 10 dagar, som styrkes av läkarintyg. Återbetalning sker i sådant fall fr. o. m. den dag kortet lämnats in. För kort, som ej inlämnats på kontoret, kan restitution ej beviljas. För terminkort sker återbetalning i förhållande till antalet giltighetsdagar.

I övriga fall, när trafikant önskar restitution av kort, avräknas från månads- och halvmånadspriset två resor per dag, söndagar inbegripna, efter rabattpris.

Mäläröarnas Omnibuss AB

Kyrkbuss

går varje söndag till och från
de sevärda och intressanta
medeltidskyrkorna (1100-talet):

LOVÖ k:a

turlista se sida 4

EKERÖ k:a

turlista se sida 11

*Bussarna passerar Drottningholms slott
och leende naturskön Mäläröbygd.*