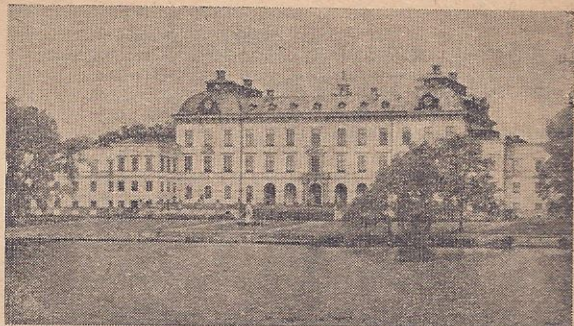


Besök stockholmstraktens populäraste utflyktsmål!

Drottningholms slott och teater.



Visningstider:

April, September, Oktober

Alla dagar varje heltimme fr. o. m. kl 13.00 t. o. m. kl 15.00

Maj, Juni, Juli, Augusti

Vardagar varje heltimme fr. o. m. kl 11.00 t. o. m. kl 17.00

Sön- o. helgd. " " " kl 13.00 " kl 17.00

Under visningstid avgår bussar varje hel- och halyttimme från S:t Eriksgatan 23 och från Drottningholm. Övriga turer se turlistan, sida 3.

Abonnerade bussar per telefon 52 07 70.

MÄLARÖARNAS OMNIBUSS AB

Tel. 52 07 70 (växel)

## TURLISTA

gällande

fr. o. m. 29 sept. 1960 t. o. m. 13 juni 1961

Med V) utmärkta turer insättes fr. o. m. 21 april

**Avgiften erlägges till föraren vid påstigandet!**

Håll därför avgiften i beredskap.  
Resan blir då snabbare och trivsammare för alla.

**Köp rabatthäften och res billigare!**

Tecken-  
förkl.

Godstr.

2

3

4

5

7

Tapp-  
ström  
Trä-  
kvista

Karta

8

9

11

13

15

17

Mellan-  
tider  
15 o. 17

Bestäm-  
melser  
för  
period-  
kort



# MÄLARÖARNAS OMNIBUSS AB

Kontor: S:t Eriksgatan 23 · Stockholm

Tel. 52 07 70 (växel)

Månadskortsförsäljning, upplysning angående turer  
och kvarglömda effekter:

**Ordinarie kontorstid:**

Vardag .....	9.00—17.00
Vardag före söndag och helgdag .....	9.00—15.00
(Nyårs-, påsk-, pingst-, midsommar- o. julafton .....	9.00—13.00)

**Utsträckt kontorstid för månadskortsförsäljning:**

Den sista och första vardagen i månaden ...	7.30—18.00
Då någon av dessa infaller på dag före söndag och helgdag .....	7.30—16.00
(Nyårsafton och påskafton .....	7.30—13.00)

Paketexp. och effektförvaring: Drottningholmsvägen 1  
Tel. 53 01 50

Vardag .....	8.00—17.15
Vardag före söndag och helgdag .....	8.00—15.30
(Nyårs-, påsk-, pingst-, midsommar- o. julafton .....	9.00—13.00)

Garaget Tappström tel. 0756/30117

» Färentuna » 0756/42039

## Teckenförklaring

- A) över Abrahamsberg från eller till S:t Eriksgatan 23
  - B) över Brommaplan från eller till Kronobergsparken
  - L) endast vardag före söndag och helgdag
  - O) endast helgfri onsdag
  - F) endast helgfri fredag
  - OL) endast helgfri onsdag samt vardag före söndag och helgdag
  - ejL) ej vardag före söndag och helgdag
  - (Hje X) medfölj linje X, vagnbyte till resp. linjer
- med V) utmärkta turer insättes fr. o. m. 21 april

Med ungefärlig tid menas att buss icke avgår före den i  
turlistan angivna tiden.

# TURLISTA

gällande fr. o. m. 29 sept. 1960 t. o. m. 13 juni 1961

Med V) utmärkta turer insättes fr. o. m. 21 april 1961

	sid
Linje 2 Stockholm — Drottningholm .....	3
Linje 3 » — Lovö ka — Strömdal .....	3
Linje 4 » — Närlunda tomtområde .....	4
Linje 5 » — Älvnäs .....	4
Linje 7 » — Gällstaö .....	5
» — Färentunavägen (Tappström) .....	6
(samtliga förbindelser)	
» — Träkvista .....	7
(samtliga förbindelser)	
Linje 8 » — Ekerö Sommarstad .....	10
Linje 9 » — Kaggeholm .....	10
Linje 11 » — Rastaborg—Sjöängen .....	11
» — Sluts brygga .....	11
Linje 13 » — Tureholm .....	13
Linje 15 » — Ölsta .....	12
» — Björkvik .....	12
» — Ricksättra — Hillersjönäs — Norrudden .....	12
Linje 17 » — Kungsberga .....	13
» — Jäsängen .....	13
Ungef. tider fr. hållpl. på linje 15 o. 17 .....	14
Teckenförklaring .....	se vidstående sida
Lastbilslinjer .....	2
Bestämmelser för periodkort .....	16
Karta över linjenätet .....	8-9

Skipp längs de streckade linjerna och utmed de  
svarta fältens undersida om kantregister önskas



# GODSTRAFIKEN

Expedition: Drottningholmsvägen 1  
Tel. 53 01 50

Lastbilar för paket- och godsbefordran  
avgår vardagar från och till  
Lovö, Ekerö, Munsö, Adelsö och  
Svartsjölandet (Ölsta och Kungsberga)

Under tiden 15 april-31 augusti framköres gods  
utöver den ordinarie linjesträckningen:

- Till Gällstäö torsdagar
- » Älvnäs onsdagar
- » Ekerö sommarstad fredagar
- » Kaggeholm fredagar
- » Sluts brygga fredagar
- » Norrudden fredagar

Gods till *öarna* skall avlämnas Drottningholmsvägen 1  
före kl. 11.00

Gods från *öarna* skall avhämtas vid paketexp före  
kl. 17.00 samma dag godset avsänts.

Paketgods befordras med samtliga bussturer.

## Befordringsbestämmelser.

För gods ansvaras endast under transporten.

Gods avlastas i regel vid oöväntad hållplats.

Avsändaren bör därför avisera mottagaren med vilken  
tur godset avsänts.

Reklamation om förkommet gods bör framställas inom  
3 dagar efter godsets avsändande.

Inkassering av efterkrav verkställs ej.

Upplysningar angående godstrafiken  
Tel 53 01 50

## Linje 2

Abrahamsberg - Åkeshov -  
DROTTNINGHOLM

Från S:t Eriksgatan 23

Vardag 6.10 (Ije 3) 6.35 7.00 7.30 8.00 etc. var 30:e  
minut t.o.m. 21.00 21.30 (Ije 3) 22.00 B)22.50  
B)24.00 L)B)0.50  
Extratur ej L) ~~17.15~~ 17.20

Sön- och helgdag B)8.00 (Ije 11) 8.30 9.00 etc. var 30:e minut  
t.o.m. 22.00 ~~23.15~~ B)24.00 B)22.50  
B) från Kronobergsparken över Brommaplan

Från Drottningholm

Vardag 5.30 6.10 6.30 7.00 7.25 7.40 8.00 8.30 etc.  
var 30:e minut t.o.m. 20.30 B)21.00 21.30 22.30  
B)23.30 7.45

Sön- och helgdag B)7.30 ~~8.00~~ 8.30 etc. var 30:e minut  
t.o.m. 21.30 22.30 B)23.30  
B) över Brommaplan till Kronobergsparken

## ÅKESHOV

Från Åkeshov till Stockholm

ungef. avgångstid 5 min. efter avgångstid  
från Drottningholm.

## Linje 3

Abrahamsberg - Drottningholm - Lovö  
kyrka - STRÖMDAL (Vattenverket)

Från S:t Eriksgatan 23

Vardag 6.10 \*8.00 2)13.30 \*16.00 2)18.30 21.30  
8.30

Sön- och helgdag 10.15 2)12.00 2)17.00 2)21.30  
2) Medfölj linje 2  
\*över Brommaplan. För pass. från Abrahamsberg  
sker omstigning från linje 2 vid Drottningholm.

Från Strömdal

Vardag 7.05 8.40 14.10 16.35 19.10 22.10  
7.30

Sön- och helgdag 7.40 11.10 12.40 17.40 22.10

Teckenförklaring, se omslagets andra sida



## Linje 4 Tappström - NÄRLUNDA TOMTOMRÅDE

Medfölj linje 5, om ej annat anges nedan.  
Särskild vagn på linje 4 insättes endast vid behov av dubblering.

Vardag utom vardag före sön- och helgdag  
Från Kronobergsparken  
7.50 (lje 9) 13.35 (lje 7) 15.50 (lje 11) 16.50 (lje 9)  
17.35 O)21.40 (lje 9)

Vardag före sön- och helgdag  
7.50 (lje 9) 11.30 13.50 14.50 16.30  
21.40 (lje 9)

Sön- och helgdag 8.15 9.45 11.30 17.00 V)19.30 21.40 (lje 7)

Vardag utom vardag före sön- och helgdag  
Från Närlunda  
5.55 7.15 8.00 10.40 16.40 18.35

Vardag före sön- och helgdag  
5.55 7.15 8.00 10.40 12.20 14.50 15.40  
17.20

Sön- och helgdag 9.05 10.35 16.10 18.25 V)20.20

## Linje 5 Tappström - Träkvista - ÄLVNÄS

Vardag utom vardag före sön- och helgdag  
Från Kronobergsparken  
6.10 (lje 11) 6.45 (lje 7) 11.30 (lje 11)  
15.50 (lje 11) 17.35

Vardag före sön- och helgdag  
6.10 (lje 11) 6.45 (lje 7) 11.30 13.50  
14.50 16.30

Sön- och helgdag 8.15 9.45 11.30 17.00 V)19.30

Vardag utom vardag före sön- och helgdag  
Från Älvnäs  
5.50 7.05 7.35 12.10 16.35 18.30

Vardag före sön- och helgdag  
5.50 7.05 7.35 12.15 14.45 15.35 17.15

Sön- och helgdag 9.00 10.30 16.05 18.20 V)20.15

Med V) utmärkta turer insättes fr. o. m. 21 april  
Teckenförklaring, se omslagets andra sida

## Linje 7 Tappström - Träkvista - Skärvik - GÄLLSTAÖ

Vardag utom vardag före sön- och helgdag  
Från Kronobergsparken  
6.10 (lje 11) 6.45 7.55 A)9.00 (lje 2) 11.00  
13.35 16.00 16.55 17.40 18.35 19.30  
21.40 (lje 11, onsd. lje 9)

Vardag före sön- och helgdag  
6.10 (lje 11) 6.45 7.55 A)9.00 (lje 2) 11.00  
V)12.15 13.00 13.50 14.50 16.30 18.10  
19.30 21.40 (lje 9) 0.30 (lje 11)

Sön- och helgdag 8.15 V)9.15 10.00 12.20 14.35 17.00  
19.30 21.40 24.00 (lje 11)  
A) från S:t Eriksgatan 23 över Abrahamsberg

Vardag utom vardag före sön- och helgdag  
Från Gällstaö  
A)5.45 7.05 7.45 A)9.00 10.30 11.55 (öv. Älv-  
näs) 14.25 16.50 17.45 18.30 20.20

Vardag före sön- och helgdag  
A)5.45 7.05 7.45 A)9.00 10.30 11.55 V)13.05  
13.50 14.40 15.40 17.20 19.10 20.20

Sön- och helgdag 7.20 9.05 V)10.25 10.50 13.10 16.00 17.50  
V)18.30 19.30 20.30 25.05  
A) över Abrahamsberg till S:t Eriksgatan 23

## Åk buss!

Det är **snabbt** och **billigt** samt dessutom  
det **säkraste** sättet att resa!

Till **fester** och **familjehögtider** beställ buss  
per telefon **52 07 701**

Med V) utmärkta turer insättes fr. o. m. 21 april  
Teckenförklaring, se omslagets andra sida



## Färentunavägen (Tappström)

Samtliga förbindelser

Vardag utom  
vardag före  
sön- och helgdag

Från Kronobergsparken

6.10 6.45 7.50 7.55 8.00 8.15 A)9.00 (lje 2)  
11.00 11.30 12.00 13.35 13.45 15.30 15.50  
15.55 16.00 16.50 16.55 17.30 17.35 17.40  
18.35 19.00 19.10 19.30 A)20.30 (lje 2) 21.40  
21.45 22.50 24.00

Vardag före  
sön- och helgdag

6.10 6.45 7.50 7.55 8.00 8.15 A)9.00 (lje 2)  
V)9.30 V)10.00 11.00 11.30 12.00 V)12.15  
V)12.30 13.00 13.35 13.45 13.50 V)14.25  
14.50 15.30 15.50 15.55 16.30 17.30 17.35  
18.10 19.00 19.10 19.30 A)20.30 (lje 2) 21.40  
21.45 24.00 0.15 0.30

Sön- och helgdag

7.50 8.00 8.15 8.35 V)9.15 9.30 9.45  
10.00 10.30 11.30 11.45 12.00 12.20 13.30  
14.30 14.35 14.50 16.30 16.45 17.00 18.00  
V)19.15 19.30 21.15 21.40 A)23.15 (lje 2)  
24.00

A) från S:t Eriksgatan 23 över Abrahamsberg

Från Färentunavägen (Tappström) (ungef. tid)

Från Kanton ungef. avg.-tid 5 min. efter avg.-tid  
fr. Färentunavägen

Från Drottningholm ungef. avg.-tid 7 min. efter  
avg.-tid från Färentunavägen

Vardag utom  
vardag före  
sön- och helgdag

5.34 5.59 7.19 7.25 7.44 7.50 8.04 8.10  
A)9.14 10.49 11.40 12.20 14.19 14.39 14.54  
16.28 16.49 17.04 17.59 18.10 18.19 18.44  
20.19 20.34 20.40 A)21.19 23.19

Vardag före  
sön- och helgdag

5.34 5.59 7.19 7.25 7.44 7.50 8.04 8.10  
A)9.14 9.34 10.49 V)11.05 11.40 12.09 12.24  
12.59 V)13.19 V)13.44 14.04 14.19 14.54  
15.44 15.54 16.00 16.49 17.24 17.34 18.10  
18.19 18.44 19.24 20.19 20.34 20.40  
A)21.19 23.19 23.35

Sön- och helgdag

7.19 7.34 7.45 8.19 9.04 9.09 9.19 9.45  
10.39 10.49 10.55 11.04 12.40 13.19 14.05  
16.09 16.14 17.05 V)17.09 18.04 18.19  
18.29 18.34 V)18.44 19.10 V)19.34 19.44  
20.19 20.25 V)20.34 20.44 23.15 23.19

A) över Abrahamsberg till S:t Eriksgatan 23

Med V) utmärkta turer insättes fr. o. m. 21 april  
Teckenförklaring, se omslagets andra sida

## TRÄKVISTA

Samtliga förbindelser.

Vardag utom  
vardag före  
sön- och helgdag

Från Kronobergsparken

6.10 6.45 7.50 (öv. Närl.) 7.55 8.00 A)9.00 (lje 2)  
11.00 11.30 13.35 15.30 15.50 16.00 16.50 (öv.  
Närl.) 16.55 17.30 17.35 17.40 18.35 19.00  
19.30 A)20.30 (lje 2) 21.40 22.50 24.00

Vardag före  
sön- och helgdag

6.10 6.45 7.50 (öv. Närl.) 7.55 8.00 A)9.00 (lje 2)  
V)9.30 11.00 11.30 V)12.15 V)12.30 13.00  
13.35 13.50 V)14.25 14.50 15.30 15.50 16.30  
17.30 17.35 18.10 19.00 19.30 A)20.30 (lje 2)  
21.40 24.00 0.30

Sön- och helgdag

7.50 8.00 8.15 V)9.15 9.30 9.45 (öv. Närl.)  
10.00 11.30 (öv. Närl.) 11.45 12.20 14.30 14.35  
16.30 16.45 17.00 18.00 V)19.15 19.30 21.40  
A)23.15 (lje 2) 24.00

A) från S:t Eriksgatan 23 över Abrahamsberg

Vardag utom  
vardag före  
sön- och helgdag

Från Träkvista (ungef. tid)

5.30 A)5.55 7.15 7.40 8.00 A)9.10 10.45  
12.15 14.15 14.35 14.50 16.45 17.00 17.55  
18.15 18.40 20.15 20.30 A)21.15 23.15

Vardag före  
sön- och helgdag

5.30 A)5.55 7.15 7.40 8.00 A)9.10 9.30  
10.45 12.05 12.55 V)13.15 V)13.40 14.00  
14.15 14.50 15.50 16.45 17.30 18.15 18.40  
19.20 20.15 20.30 A)21.15 23.15

Sön- och helgdag

7.15 7.30 8.15 9.00 9.15 V)10.35 10.45  
11.00 13.15 16.05 16.10 V)17.05 18.00 18.15  
18.30 V)18.40 V)19.30 19.40 20.15 V)20.30  
20.40 23.15

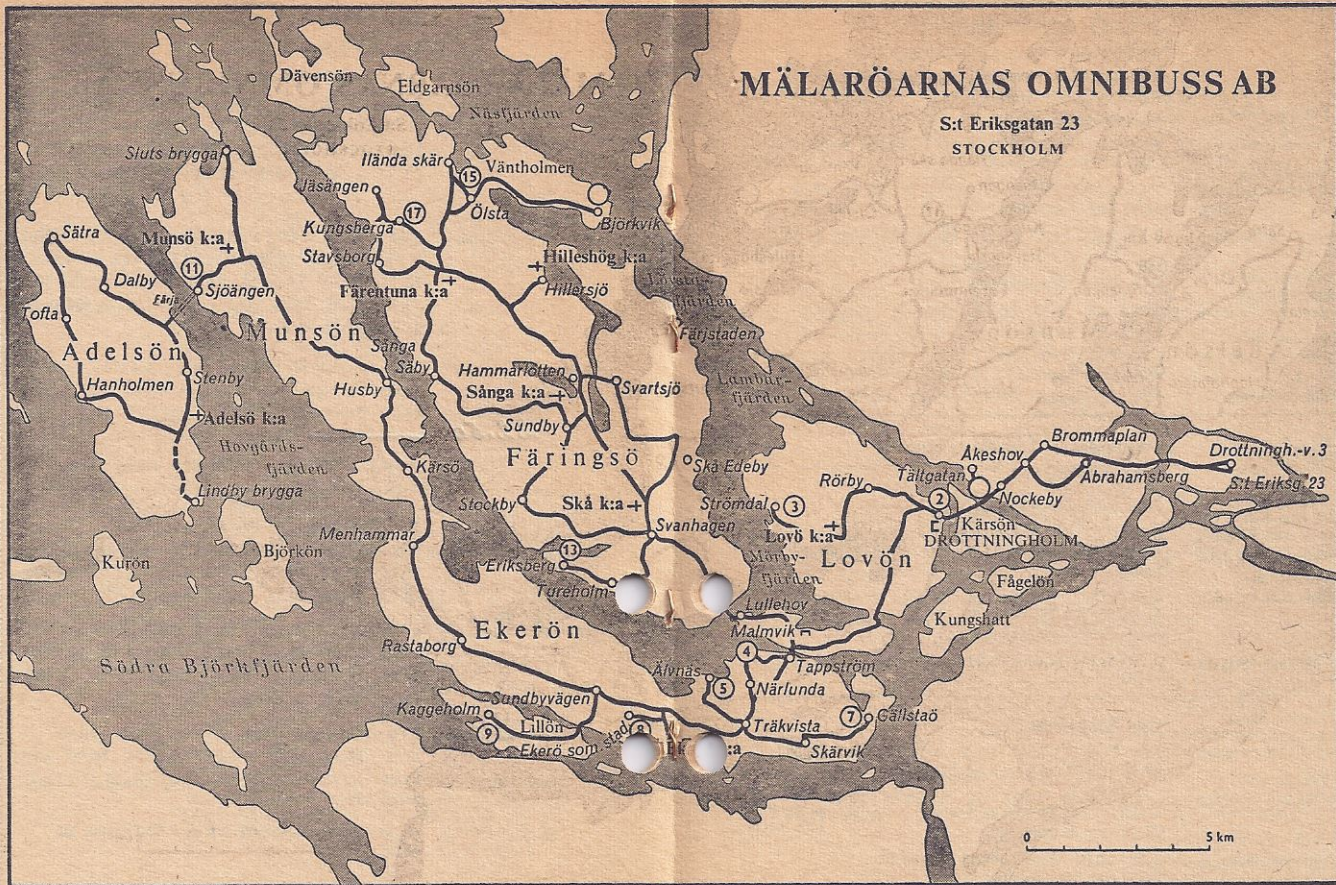
A) över Abrahamsberg till S:t Eriksgatan 23

Med V) utmärkta turer insättes fr. o. m. 21 april  
Teckenförklaring, se omslagets andra sida



# MÄLARÖARNAS OMNIBUSS AB

S:t Eriksgatan 23  
STOCKHOLM



För publicering godkänd i rikets allmänna kartverk den 16 april 1957.

AB KARTOGRAFISKA INSTITUTET



## Linje 8

### Träkvista - Ekerö kyrkväg - EKERÖ SOMMARSTAD

Medfölj linje 9, om ej annat angives.

Särskild vagn på linje 8 insättes endast vid behov av dubblering.

Vardag utom  
vardag före  
sön- och helgdag

#### Från Kronobergsparken

7.50 (öv. Närl.) 13.35 (lje 11) 15.30 17.30  
O)21.40 (öv. Gällstaö)

Vardag före  
sön- och helgdag

7.50 (öv. Närl.) V)11.30 13.35 15.30 17.30  
21.40 (öv. Gällstaö)

Sön- och helgdag

7.50 9.30 14.30 (lje 11) 16.45 V)19.15 21.40

Vardag utom  
vardag före  
sön- och helgdag

#### Från Ekerö Sommarstad

5.20 7.05 7.50 10.30 14.15 (öv. Kaggeh.)  
18.05 (öv. Kaggeh.)

Vardag före  
sön- och helgdag

5.20 7.05 7.50 9.20 V)12.50 14.15 (öv. Kaggeh.)  
18.05 (öv. Kaggeh.)

Sön- och helgdag

8.35 (öv. Kaggeh.) 15.55 18.20 V)20.20

## Linje 9

### Träkvista - Sundbyvägen - KAGGEHOLM

Vardag utom  
vardag före  
sön- och helgdag

#### Från Kronobergsparken

6.10 (lje 11) 7.50 (öv. Närl.) 13.35 (lje 11) 15.30  
1)16.50 (öv. Närl.) 17.30 19.00 O)21.40 (öv.  
Gällstaö)

Vardag före  
sön- och helgdag

6.10 (lje 11) 7.50 (öv. Närl.) V)9.30 V)11.30  
V)12.30 13.35 V)14.25 15.30 17.30 19.00  
21.40 (öv. Gällstaö)

Sön- och helgdag

7.50 9.30 11.45 14.30 (lje 11) 16.45 V)19.15  
21.40

Vardag utom  
vardag före  
sön- och helgdag

#### Från Kaggeholm

1)5.15 6.55 7.40 10.20 14.35 16.30 18.25  
20.00 O)22.50 (öv. Rastaborg)

Vardag före  
sön- och helgdag

1)5.15 6.55 7.40 9.10 V)10.25 12.40  
V)13.25 14.35 V)15.35 16.30 18.25 20.00  
22.50 (öv. Rastaborg)

Sön- och helgdag

8.45 10.30 15.45 18.10 V)20.10  
22.50 (öv. Rastaborg)

1) endast till resp. från Sundbyvägen

Med V) utmärkta turer insättes fr. o. m. 21 april  
Teckenförklaring, se omslagets andra sida

## Linje 11

### Rastaborg - Munsö kyrka - SJÖÄNGEN

Samtrafik med färja till ADELSÖ

#### Från Kronobergsparken

6.10 8.00 11.30 13.35 15.50 17.35  
1)21.40 (onsd. till Sjöängen, övr. dagar till Rasta-  
borg öv. Gällstaö)

Vardag före  
sön- och helgdag

6.10 8.00 11.30 13.35 15.50 17.35 21.40  
1)0.30 (öv. Gällstaö)

Sön- och helgdag

8.00 9.30 14.30 16.30 18.00 21.40  
1)24.00 (öv. Gällstaö)

Vardag utom  
vardag före  
sön- och helgdag

#### Från Sjöängen

6.40 7.25 10.10  
13.40 17.40 19.40

Vardag före  
sön- och helgdag

6.40 7.25 10.10  
13.40 17.40 19.40

Sön- och helgdag

7.40 10.10 12.40  
17.40 19.40

#### Från Rastaborg (ungef. tid)

7.00 7.45 10.30 14.00 18.00  
20.00 23.00

7.00 7.45 10.30 14.00  
18.00 20.00 23.00

8.00 9.00 10.30 13.00 15.50  
V)16.50 18.00 V)19.15  
20.00 23.00

1) Endast till Rastaborg  
Turer till o. från Sundbyvägen, se även lje 9

### Rastaborg - Munsö kyrka - \*SLUTS BRYGGA

Från Kronobergsparken (lje 11) Från Sluts brygga  
V) F) 17.35

Vardag utom  
vardag före  
sön- och helgdag

13.35 (fred. 4/11, torsd. 5/1,  
torsd. 30/3, onsd. 10/5)  
17.35 i st. för 13.35

Sön- och helgdag

8.00 17.40 V)19.40  
(Ej lörd. 5/11, fred.  
31/3, sönd. 2/4)

\* Reservation för vägens framkomlighet.

Söndag och  
helgdag om  
högmässa  
äger rum

### Ekerö Kyrka

Från Stockholm 9.30 (lje 8) Från Rastaborg 10.30

Från Kaggeholm 10.30

från Ekerö kyrka efter gudstjänstens slut omkr.  
kl. 12.20 till Stockholm och Sundbyvägen - Kag-  
geholm.

Med V) utmärkta turer insättes fr. o. m. 21 april  
Teckenförklaring, se omslagets andra sida



## Linje 15

Svanhagen - Skå Edeby - Svartsjö -  
Hilleshög k:a - Färentuna k:a -  
ÖLSTA (llända konsum)

Vardag utom vardag före sön- och helgdag	Från Kronobergsparken	8.15	12.00	13.45	15.55	3)	16.55	17.30	19.10
Vardag före sön- och helgdag		21.45	O) 1)	24.00	(medf. Tråkv.-buss)				
Vardag utom vardag före sön- och helgdag		8.15	12.00	13.45	15.55	17.30	19.10	21.45	0.15
Sön- och helgdag	V) 3)	8.00	8.35	10.30	12.00	4)	13.30	14.50	18.00
		18.00	21.15	24.00					

Vardag utom vardag före sön- och helgdag	Från Ölsta (llända konsum)	2) 4.50	2) 5.15	6.47	1) 7.10	7.32	11.02	13.42	
Vardag före sön- och helgdag		4) 16.00	17.32	20.02					
Vardag utom vardag före sön- och helgdag		1) 4.50	1) 5.15	6.47	1) 7.10	7.32	11.02	13.42	15.22
Sön- och helgdag		7.07	10.17	12.02	13.27	16.27	18.32	19.47	22.37

- 1) över Stockby—Hammarlotten
- 2) över Hammarlotten—Stockby, vard. eft. sön- o. helgd. ord. linjesträckn.
- 3) över Stockby—Hammarlotten till Svartsjö Mässen och Skå Edeby
- 4) endast till resp. från Hilleshög k:a öv. Skå Edeby—Svartsjö

## BJÖRKVIK (Väntholmen)

Från Kronobergsparken (linje 15)

Vardag	8.15	ej L) 12.00	L) 13.45	L) 15.55	17.30
Sön- och helgdag	8.35	14.50	18.00		

Vardag	Från Björkvik	6.40	7.25	10.55	ej L) 13.35	L) 15.15	L) 17.25	19.55
Sön- och helgdag		10.10	16.20	V) 18.25	19.40			

## NORRUDEN (Ricksättra—Hillersjödås)

Linjen trafikeras endast t. o. m. söndag 16/10 1960.  
Trafiken återupptages fredag 21/4 1961.

Vardag	Från Kronobergsparken	F) 17.30	L) 8.15	L) 13.45	Från Norruden	
Sön- o. helgdag		8.35			18.40	
Allhelgonahelgen	Extraturer	fredag 4/11	17.30		Extraturer	
		lördag 5/11	8.35		söndag 6/11	18.40
Påskhelgen	torsdag 30/3	17.30				
	fredag 31/3	8.35				
	lördag 1/4	8.15	13.45			
	söndag 2/4	8.35			måndag 3/4	18.40

Med V) utmärkta turer insättes fr. o. m. 21 april  
Teckenförklaring, se omslagets andra sida

## Linje 17

Svanhagen - Stockby - Sänga-Säby -  
Färentuna k:a - Stavsborg -  
KUNGSBERGA

Vardag utom vardag före sön- och helgdag	Från Kronobergsparken	8.15	12.00	13.45	15.55	3)	16.55	17.30	19.10
Vardag före sön- och helgdag		21.45	O) 1)	24.00	(medf. Tråkv.-buss)				
Vardag utom vardag före sön- och helgdag		8.15	V) 4)	10.00	12.00	13.45	15.55	17.30	19.10
Sön- och helgdag	V) 3)	8.00	8.35	10.30	12.00	5)	13.30	14.50	18.00
		18.00	21.15	24.00					

Vardag utom vardag före sön- och helgdag	Från Kungsberga	2) 4.50	2) 5.15	6.45	1) 7.15	7.30	11.00	13.40	
Vardag före sön- och helgdag		5) 15.55	17.30	20.00					
Vardag utom vardag före sön- och helgdag		1) 4.50	1) 5.15	6.45	1) 7.15	7.30	V) 4)	10.50	11.00
Sön- och helgdag		7.05	10.15	12.00	13.25	16.25	V) 4)	17.50	18.30
		18.30	19.45	22.35					

- 1) över Stockby—Hammarlotten
- 2) över Hammarlotten—Stockby, vard. eft. sön- o. helgd. ord. linjesträckn.
- 3) över Stockby—Hammarlotten till Svartsjö Mässen o. Skå Edeby
- 4) endast till resp. från Stockby
- 5) endast till resp. från Färentuna k:a över Stockby—Sänga Säby

## JÄSÄNGEN

Från Kronobergsparken (linje 17) Från Jäsängen

Vardag	V) F) 17.30	V) L) 13.45	
Sön- och helgdag	V) 8.35		V) 19.40

## Linje 13

Svanhagen - TUREHOLM - Eriksberg

Vardag utom vardag före sön- och helgdag	Från Kronobergsparken	17.30 (Ije 15 el. 17)	Från Eriksberg	7.00	18.25
Vardag före sön- och helgdag		15.55		7.00	17.00
Sön- och helgdag		8.35		9.25	18.50

Med V) utmärkta turer insättes fr. o. m. 21 april  
Teckenförklaring, se omslagets andra sida



**Ungefärliga avg.-tider fr. vissa hållpl.  
till Stockholm på linjerna 15 och 17**

Vardag utom vardag före sön- och helgdag	Från Sänga-Söby				Från Hilleshög ka			
	2) 5.02	2) 5.27	6.57		2) 5.03	2) 5.28	6.58	
	7.42	11.12	13.52	16.00	7.43	11.13	13.53	16.00
	17.42	20.12			17.43	20.13		
Vardag före sön- och helgdag	6.57	7.42	11.12	13.52	6.58	7.43	11.13	13.53
	15.32	17.42	20.12		15.33	17.43	20.13	
	23.07				23.08			
Sön- och helgdag	7.17	10.27	12.12	13.37	7.18	10.28	12.13	13.38
	16.37	18.42	19.57	22.47	16.38	18.43	19.58	22.48
Vardag utom vardag före sön- och helgdag	Från Stockby				Från Hammarlotten			
	5.15	5.40	7.10	7.35 7.55	3) 5.10	3) 5.35	7.05 4) 7.30	
	11.25	14.05	16.13	17.55	7.50	11.20	14.00	16.08
	20.25				17.50	20.20		
Vardag före sön- och helgdag	5.15	5.40	7.10	7.35 7.55	4) 5.10	4) 5.35	7.05 4) 7.30	
	V) 10.50	11.25	14.05		7.50	11.20	14.00	15.40
	15.45	17.55	20.25	23.20	17.50	20.20	23.15	
Sön- och helgdag	7.30	10.40	12.25	13.50	7.25	10.35	12.20	13.45
	16.50	V) 17.50	18.55		16.45	18.50	20.05	
	20.10	23.00			22.55			

2) endast vardag efter sön- och helgdag.

3) över Stockby (vard. efter sön- o. helgd. över Svartsjö—Skå Edeby)

4) över Stockby.

Vardag utom vardag före sön- och helgdag	Från Svanhagen							
	5.22	5.47	7.17	7.42	8.02	11.32	14.12	16.20
	18.02	18.35	20.32					
Vardag före sön- och helgdag	5.22	5.47	7.17	7.42	8.02	V) 10.57	11.32	14.12
	15.52	17.10	18.02	20.32	23.27			
Sön- och helgdag	7.37	9.35	10.47	12.32	13.57	16.57	V) 17.57	
	19.02	20.17	23.07					

Med V) utmärkta turer insättes fr. o. m. 21 april  
Teckenförklaring, se omslagets andra sida

*Vid behov av bussar*

för

**rundturer**

**sällskapsresor**

**långfärder**

*ring och begär offert!*

**MÄLARÖARNAS OMNIBUSS AB**

Tel. 52 07 70 (växel)



## Bestämmelser för periodkort.

**Månadskort** gäller för kalendermånad samt för resa i riktning mot Stockholm den 1:a i påföljande månad.

**Halvmånadskort** gäller fr. o. m. den 1:a t. o. m. den 15:e respektive fr. o. m. den 16:e t. o. m. den sista i månaden samt för resa i riktning mot Stockholm den 16:e respektive den 1:a i påföljande månad.

Följa sön- o. helgdagar i omedelbar anslutning till den 15:e resp. den sista, gäller kortet även dessa dagar samt för resa i riktning mot Stockholm första helgfria dag därefter.

Månadskort och halvmånadskort för 1:a delen av månaden säljes fr. o. m. den 25:e i månaden före giltighetsmånaden, halvmånadskort för sista delen av månaden från den 14:e i månaden, men gäller icke före den 1:a resp. den 16:e. Kortet säljes endast på kontoret S:t Eriksgatan 23 (se sida 2). Ur trafikantens synpunkt är det fördelaktigast att icke förlägga inköpen till rusningstiderna den sista resp. den 1:a i månaden.

**Terminkort** berättigande till resa endast mellan bostadsort och skola säljes till skolgång under 20 år mot företeende av intyg från rektor eller klassföreståndare samt efter bolagets prövning.

Terminkort gäller endast vardagar t. o. m. 18.00. Med klockslaget avses avgångstid från ändstation.

Höstterminkort gäller även för resa till skolan första skoldagen på följande vårtermin.

Samtliga **Periodkort** är personliga och får ej överlåtas eller på annat sätt missbrukas. Överträdelse medför omedelbar indragning av kort och kan föranleda åtal enligt strafflagens bestämmelser.

Kort skall vid varje resa utan anmaning framvisas för chaufför eller kontrollör, varvid hela kortets framsida skall vara synlig.

Trafikant som glömt sitt kort skall erlägga avgift i vanlig ordning antingen kontant eller med rabattbiljett.

Förkommet kort ersättes icke annat än i de fall, då förlusten inträffat genom brand eller stöld som styrkes genom intyg om polisannmälan.

Trafikant, som någon eller några dagar in på giltighetsperioden köper kort, äger icke rätt att efter inköp av kort erhålla återbäring för tidigare resor. Resa till Stockholm för inköp av kort återbetalas alltså ej.

**Restitution** av kort lämnas vid sjukdom om minst 10 dagar, som styrkes av läkarintyg. Återbetalning sker i sådant fall fr. o. m. den dag kortet lämnats in. För kort, som ej inlämnats på kontoret, kan restitution ej beviljas. För terminkort sker återbetalning i förhållande till antalet giltighetsdagar.

I övriga fall, när trafikant önskar restitution av kort, avräknas från månads- och halvmånadspriset två resor per dag, söndagar inbegripna, efter rabattpris.

Mäläröarnas Omnibuss AB

# Kyrkbuss

går varje söndag till och från  
de sevärda och intressanta  
medeltidskyrkorna (1100-talet):

## LOVÖ k:a

turlista se sida 3

## EKERÖ k:a

turlista se sida 11

*Bussarna passerar Drottningholms slott  
och leende naturskön Mäläröbygd.*