

MÄLARÖARNAS OMNIBUSS AB

Tel. 52 07 70 (växel)

TURLISTA

gällande

fr. o. m. 11 juni t. o. m. 30 sept. 1965

Med S) utmärkta turer indrages fr. o. m. 31 aug.

**Avgiften erlägges till föraren
vid påstigandet!**

Håll därför avgiften i beredskap.
Resan blir då snabbare och trivsammare för alla.

Köp rabatthäften och res billigare!

Tecken-
förkl.

Godstr.

2

3

4

5

7

Tapp-
ström
Trä-
kvista

Karta

8

9

11

13

15

17

Mellan-
tider

15 o. 17

Bestäm-
melser
för
period-
kort

MÄLARÖARNAS OMNIBUSS AB

Kontor: S:t Eriksgatan 23 · Stockholm

Tel. 52 07 70 (växel)

Månadskortsförsäljning, upplysning angående turer och kvarglömda effekter:

Ordinarie kontorstid:

Vardag	9.00—17.00
Vardag före söndag och helgdag	9.00—13.00

Försäljning av månads- och halvmånadskort sker *fr. o. m. den 25:e* i månaden före giltighetsmånaden, halvmånadskort för sista delen av månaden *fr. o. m. den 14:e* i månaden, men korten gäller icke före den 1:a resp. den 16:e. Se i övrigt sida 16.

Utsträckt kontorstid för månadskortsförsäljning:

Onsdag 30/6, torsdag 1/7	7.30—18.00
Fredag 30/7, måndag 2/8	” ”
Tisdag 31/8, onsdag 1/9	” ”
Torsdag 30/9, fredag 1/10	” ”

Paketexp. och effektförvaring: Drottningholmsvägen 1
Tel. 53 01 50

Vardag	8.00—17.00
Vardag före söndag och helgdag	8.00—13.00

Garaget Tappström tel. 0756/30117

» Färentuna » 0756/42039

Teckenförklaring

- A) över Abrahamsberg från eller till S:t Eriksgatan 23
- B) över Brommaplan från eller till Kronobergsparken
- L) endast vardag före söndag och helgdag
- O) endast helgfri onsdag
- F) endast helgfri fredag
- OL) endast helgfri onsdag samt vardag före söndag och helgdag
- ejL) ej vardag före söndag och helgdag
- (Ije X) medfölj linje X, vagnbyte till resp. linjer
- med S) utmärkta turer indrages fr. o. m. 31 aug.

Med ungefärlig tid menas att buss icke avgår före den i turlistan angivna tiden.

TURLISTA

gällande fr. o. m. 11 juni t. o. m. 30 sept. 1965

Med S) utmärkta turer indrages fr. o. m. 31 aug. 1965

Linje 2	Stockholm — Drottningholm	sid 3
Linje 3	» — Lovö k:a — Strömdal	3
Linje 4	» — Närlunda tomtområde	4
Linje 5	» — Älvnäs	4
Linje 7	» — Gällstaö	5
	» — Färentunavägen (Tappström) (samtliga förbindelser)	6
	» — Träkvista	7
	(samtliga förbindelser)	
Linje 8	» — Ekerö Sommarstad	10
Linje 9	» — Kaggeholm	10
Linje 11	» — Rastaborg — Sjöängen	11
	» — Sluts brygga	11
Linje 13	» — Tureholm	13
Linje 15	» — Ölsta	12
	» — Björkvik	12
	» — Ricksättra — Hillersjönäs — Norrudden	12
Linje 17	» — Kungsberga	13
	» — Jäsängen	13
Ungef. tider fr. hållpl. på linje 15 o. 17		14
Teckenförklaring	se vidstående sida	
Lastbilslinjer		2
Bestämmelser för periodkort		16
Karta över linjenätet		8-9

Klipp längs de streckade linjerna och utmed de svarta fältens undersida om kantregister önskas

Linje 4

Tappström - NÄRLUNDA TOMTOMRÅDE

Medfölj linje 5, om ej annat anges nedan.
Särskild vagn på linje 4 insättes endast vid behov av dubblering.

Vardag utom
vardag före
sön^s och helgdag

Från Kronobergsparken

7.50 (lje 9) 13.35 (lje 7) S) 15.50 (lje 11) (fr. o. m. 31/8 15.35) 16.50 (fr. o. m. 31/8 lje 9) 17.35
S)19.20 O)21.40 (lje 9)

Vardag före
sön^s och helgdag

7.50 (lje 9) 11.40 13.20 15.00 16.30 18.30
21.40 (lje 9)

Sön^s och helgdag

8.15 9.45 11.30 13.20 16.55 19.30 21.40 (lje 7)

Vardag utom
vardag före
sön^s och helgdag

Från Närlunda

5.55 7.05 8.00 10.40 16.40 S)17.40 18.35
S)20.10

Vardag före
sön^s och helgdag

5.55 7.05 8.00 9.05 10.40 12.30 14.15 15.50
17.20 19.20

Sön^s och helgdag

9.05 10.35 12.35 16.10 17.50 20.20

Linje 5

Tappström - Träkvista - ÄLVNÄS

Vardag utom
vardag före
sön^s och helgdag

Från Kronobergsparken

6.45 (lje 7) 11.30 (lje 11) S)15.50 (lje 11)
(fr. o. m. 31/8 15.35) S)16.50 17.35 S)19.20

Vardag före
sön^s och helgdag

6.45 (lje 7) 8.15 11.40 13.20 15.00 16.30 18.30

Sön^s och helgdag

8.15 9.45 11.30 16.55 19.30

Vardag utom
vardag före
sön^s och helgdag

Från Älvnäs

5.50 7.35 12.10 16.35 S)17.35 18.30 S)20.05

Vardag före
sön^s och helgdag

5.50 7.35 9.00 12.25 14.10 15.45 17.15 19.15

Sön^s och helgdag

9.00 10.30 12.30 16.05 17.45 20.15

Med S) utmärkta turer indrages fr. o. m. 31 aug.
Teckenförklaring, se omslagets andra sida

Linje 7

Tappström - Träkvista - Skärvik - GÄLLSTAÖ

Vardag utom
vardag före
sön^s och helgdag

Från Kronobergsparken

6.10 (lje 11) 6.45 7.55 A)9.00 (lje 2) 11.00
13.35 15.30 16.55 17.40 18.35 19.30
21.40 (lje 9)

Vardag före
sön^s och helgdag

6.10 (lje 11) 6.45 7.55 A)9.00 (lje 2) 11.00
S)12.15 13.00 13.50 14.50 15.25 16.30 18.10
19.30 21.40 (lje 9) 0.30 (lje 11)

Sön^s och helgdag

7.30 8.15 9.15 9.45 10.55 12.20 14.35 17.00
19.30 21.40 24.00 (lje 11)
A) från S:t Eriksgatan 23 över Abrahamsberg

Vardag utom
vardag före
sön^s och helgdag

Från Gällstaö

A)5.45 6.55 7.45 A)9.00 10.30 11.50 (öv.
Älvnäs) 14.25 16.35 17.45 18.30 20.20

Vardag före
sön^s och helgdag

A)5.45 6.55 7.45 A)9.00 10.30 11.50 S)13.05
13.50 14.40 15.40 17.20 19.10 20.20

Sön^s och helgdag

7.05 8.20 9.10 10.05 10.30 11.45 13.10 16.00
17.50 18.30 19.30 20.20 S)21.20 23.05
A) över Abrahamsberg till S:t Eriksgatan 23

Åk buss!

Det är **snabbt** och **billigt** samt dessutom
det **säkraste** sättet att resa!

Till **fester** och **familjehögtider** beställ buss
per telefon **52 07 70!**

Med S) utmärkta turer indrages fr. o. m. 31 aug.
Teckenförklaring, se omslagets andra sida

Färentunavägen (Tappström)

Samtliga förbindelser

Vardag utom
vardag före
sön^r och helgdag

Från Kronobergsparken

6.10 6.45 7.50 7.55 8.00 8.15 A)9.00 (lje 2)
11.00 11.30 12.00 13.35 13.45 A)14.30 (lje 2)
15.30 S)15.50 (fr. o. m. 31/8 15.35) S)15.55 16.50
16.55 17.30 17.35 17.40 18.35 18.55 19.00
S)19.20 19.30 A)20.30 (lje 2) 21.40 21.45
22.50 24.00

Vardag före
sön^r och helgdag

6.10 6.45 7.50 7.55 8.00 8.15 8.20 A)9.00 (lje 2)
9.30 10.00 11.00 11.30 11.40 12.00 S)12.15
12.30 13.00 13.15 13.20 13.35 13.50 14.15 14.25
14.50 15.00 15.25 15.30 15.50 15.55 16.30
17.30 17.35 18.10 18.30 18.55 19.00 19.30
A)20.30 (lje 2) 21.40 21.45 24.00 0.15 0.30

Sön^r och helgdag

7.30 7.50 8.00 8.15 8.35 9.15 9.30 9.45 10.10
10.30 10.55 11.30 12.00 12.20 13.20 13.30
14.30 14.35 14.50 15.00 16.45 16.55 17.00
18.00 19.15 19.30 21.15 21.40 22.50 24.00

A) från S:t Eriksgatan 23 över Abrahamsberg

Från Färentunavägen (Tappström) (ungef. tid)

Med fet stil angivna turer komma fr. Svartsjölandet

Från Kanton ungef. avg. tid 5 min. efter avg. tid
fr. Färentunavägen

Från Drottningholm ungef. avg. tid 7 min. efter
avg. tid från Färentunavägen

5.34 5.59 A)6.19 A)6.49 7.09 7.19 **7.23** 7.44
7.48 8.04 **8.08** A)9.14 **9.50** 10.44 10.49 **11.38**
12.20 14.19 14.39 14.44 16.04 **16.28** 16.44
16.49 S)17.44 17.59 **18.08** 18.19 18.39 18.44
20.19 20.34 **20.38** A)21.19 23.19

Vardag utom
vardag före
sön^r och helgdag

Vardag före
sön^r och helgdag

5.34 5.59 A)6.19 A)6.49 7.09 7.19 **7.23** 7.44
7.48 8.04 **8.08** 9.09 A)9.14 **9.50** 10.44 10.49
11.05 **11.38** 12.09 12.34 13.04 S)13.19 **13.23**
13.44 14.04 14.19 14.44 14.54 **15.38** 15.54
16.19 **16.23** 16.44 17.24 17.34 **18.08** 18.19
18.44 19.24 20.19 20.34 **20.38** A)21.19 23.19
23.33

Sön^r och helgdag

6.49 7.19 **7.42** 8.19 8.34 8.49 9.04 9.09
9.24 **9.43** 10.19 10.39 10.44 **10.52** 11.59
12.37 13.24 **14.03** 14.29 15.39 16.04 16.09
16.14 16.19 **17.03** 17.19 17.54 18.04 18.34
18.44 18.49 **19.08** 19.44 20.19 **20.23** 20.29
20.34 S)21.19 S)21.34 **23.13** 23.19

A) över Abrahamsberg till S:t Eriksgatan 23

Med S) utmärkta turer indrages fr. o. m. 31 aug.
Teckenförklaring, se omslagets andra sida

TRÄKVISTA

Samtliga förbindelser.

Från Kronobergsparken

6.10 6.45 7.50 (öv. Närl.) 7.55 8.00 A)9.00 (lje 2)
11.00 11.30 13.35 A)14.30 (lje 2) 15.30
S)15.50 (fr. o. m. 31/8 15.35) 16.50 (fr. o. m. 31/8
öv. Närl.) 16.55 17.30 17.35 17.40 18.35
19.00 19.30 A)20.30 (lje 2) 21.40 22.50 24.00

Vardag utom
vardag före
sön^r och helgdag

Vardag före
sön^r och helgdag

6.10 6.45 7.50 (öv. Närl.) 7.55 8.00 8.15
A)9.00 (lje 2) 9.30 11.00 11.30 11.40 (öv. Närl.)
S)12.15 12.30 13.00 13.20 (öv. Närl.) 13.35
13.50 14.25 14.50 15.00 (öv. Närl.) 15.25 15.30
15.50 16.30 17.30 17.35 18.10 18.30 (öv. Närl.)
19.00 19.30 A)20.30 (lje 2) 21.40 24.00 0.30

Sön^r och helgdag

7.30 7.50 8.00 8.15 9.15 9.30 9.45 10.10
10.55 11.30 (öv. Närl.) 12.00 12.20 13.20 (öv.
Närl.) 14.30 14.35 15.00 16.45 16.55 (öv. Närl.)
17.00 18.00 19.15 19.30 21.40 22.50 24.00

A) från S:t Eriksgatan 23 över Abrahamsberg

Vardag utom
vardag före
sön^r och helgdag

Vardag före
sön^r och helgdag

Från Träkvista (ungef. tid)

5.30 A)5.55 A)6.15 A)6.45 7.15 7.40 8.00
A)9.10 10.45 12.15 14.15 14.35 14.40 16.00
16.40 16.45 17.55 18.15 18.40 20.15 20.30
A)21.15 23.15

Sön^r och helgdag

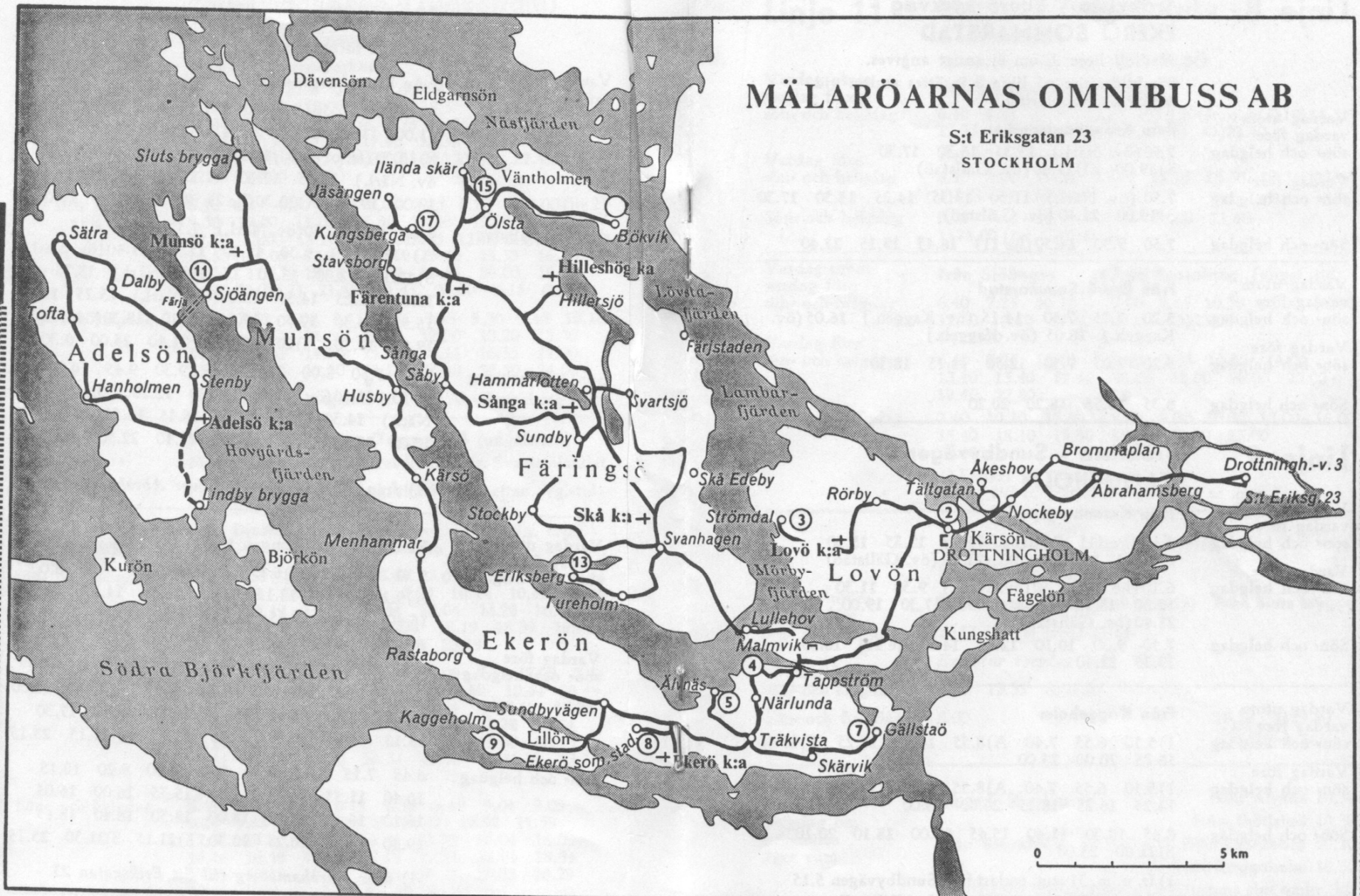
6.45 7.15 8.15 8.30 8.45 9.00 9.20 10.15
10.40 11.55 13.20 14.25 15.35 16.00 16.05
16.10 16.15 17.15 18.00 18.30 18.40 18.45
19.40 20.15 20.25 20.30 S)21.15 S)21.30 23.15

A) över Abrahamsberg till S:t Eriksgatan 23

Med S) utmärkta turer indrages fr. o. m. 31 aug,
Teckenförklaring, se omslagets andra sida

MÄLARÖARNAS OMNIBUSS AB

S:t Eriksgatan 23
STOCKHOLM



För publicering godkänd i rikets allmänna kartverk den 16 april 1957.

AB KARTOGRAFISKA INSTITUTE

Linje 8

Träkvista - Ekerö kyrkväg - EKERÖ SOMMARSTAD

Medfölj linje 9, om ej annat anges.

Särskild vagn på linje 8 insättes endast vid behov av dubbling.

Vardag utom vardag före sön^s och helgdag

Från Kronobergsparken

7.50 (öv. Närl.) 13.35 15.30 17.30
S)19.00 O)21.40 (öv. Gällstaö)

Vardag före sön^s och helgdag

7.50 (öv. Närl.) 11.30 13.35 14.25 15.30 17.30
S)19.00 21.40 (öv. Gällstaö)

Sön^s och helgdag

7.50 9.30 14.30 (lje 11) 16.45 19.15 21.40

Vardag utom vardag före sön^s och helgdag

Från Ekerö Sommarstad

5.20 7.05 7.50 14.15 (öv. Kaggeh.) 16.05 (öv. Kaggeh.) 18.05 (öv. Kaggeh.)

Vardag före sön^s och helgdag

5.20 7.05 7.50 12.50 14.15 18.30

Sön^s och helgdag

8.35 15.55 18.20 20.20

Linje 9

Träkvista - Sundbyvägen - KAGGEHOLM

Från Kronobergsparken

6.10 (lje 11) 7.50 (öv. Närl.) 13.35 15.30
2)16.50 17.30 19.00 21.40 (öv. Gällstaö)

Vardag utom vardag före sön^s och helgdag

Vardag före sön^s och helgdag

6.10 (lje 11) 7.50 (öv. Närl.) 9.30 11.30
12.30 13.35 14.25 15.30 17.30 19.00
21.40 (öv. Gällstaö)

Sön^s och helgdag

7.50 9.30 10.10 12.00 14.30 (lje 11) 16.45
19.15 21.40

Vardag utom vardag före sön^s och helgdag

Från Kaggeholm

1)5.10 6.55 7.40 A)8.55 14.25 16.25 S)17.40
18.25 20.00 23.00

Vardag före sön^s och helgdag

1)5.10 6.55 7.40 A)8.55 10.25 12.40 13.25
14.25 16.25 18.25 20.00 23.00

Sön^s och helgdag

8.45 10.30 11.40 15.45 17.00 18.10 20.10
S)21.00 23.00

- 1) fr. o. m. 31 aug. endast från Sundbyvägen 5.15
2) fr. o. m. 31 aug. öv. Närlunda till Sundbyvägen
A) över Abrahamsberg till S:t Eriksgatan 23

Med S) utmärkta turer indrages fr. o. m. 31 aug.
Teckenförklaring, se omslagets andra sida

Linje 11

Rastaborg - Munsö kyrka - SJÖÄNGEN

Samtrafik med färja till ADELSÖ

Från Kronobergsparken

6.10 8.00 11.30 13.35 S)15.50 (fr. o. m. 31/8 15.35)
17.35 F)S)18.45 (ej fred. 25/6) O)21.40

Vardag utom vardag före sön^s och helgdag

Extratur torsdag 24/6 18.45

Vardag före sön^s och helgdag

6.10 8.00 11.30 13.35 14.25 15.50 17.35 21.40
1)0.30 (öv. Gällstaö)

Sön^s och helgdag

8.00 9.30 14.30 17.00 18.00 21.40
1)24.00 (öv. Gällstaö)

Vardag utom vardag före sön^s och helgdag

Från Sjöängen

6.40 7.25 10.10
13.40 17.40 19.40
O)22.40

Från Rastaborg (ungef. tid)

7.00 7.45 10.30 14.00 18.00
20.00 O)23.00

Vardag före sön^s och helgdag

6.40 7.25 10.10
13.40 15.40 17.40
19.40 22.40

7.00 7.45 10.30 14.00
16.00 18.00 20.00 23.00

Sön^s och helgdag

7.40 10.10 12.40 8.00 9.00 10.30 13.00 16.00
15.40 18.10 19.40 18.30 20.00 23.00
22.40

1) Endast till Rastaborg

Turer till o. från Sundbyvägen, se även lje 9

Rastaborg - Munsö kyrka - SLUTS BRYGGA

Från Kronobergsparken (lje 11) Från Sluts brygga

F)17.35 (ej fred. 25/6)

Vardag utom vardag före sön^s och helgdag

Extratur torsdag 24/6 17.35

Vardag före sön^s och helgdag

8.00 13.35 S)17.35

Sön^s och helgdag

8.00

18.10 S)19.40
(Ej lörd. 26/6)

Söndag och helgdag om högmässa äger rum

Ekerö Kyrka

Från Älvnäs 10.30

Från Gällstaö 10.30

Från Stockholm 10.10 (lje 9) Från Rastaborg 10.30

Från Kaggeholm 10.30

från Ekerö kyrka efter gudstjänstens slut omkr. kl. 12.30 till Stockholm och Sundbyvägen—Kaggeholm

Med S) utmärkta turer indrages fr. o. m. 31 aug.
Teckenförklaring, se omslagets andra sida

Linje 15 Svanhagen - Skå Edeby - Svartsjö - Hilleshög k:a - Färentuna k:a - ÖLSTA (Ilända konsum)

Vardag utom vardag före sön ^s och helgdag	Från Kronobergsparken	8.15 12.00 13.45 S)15.55 (fr. o. m. 31/8 15.35) 3)16.55 17.30 18.55 21.45 O)1)24.00 (medf. Träkvista-buss)
Vardag före sön ^s och helgdag		8.15 12.00 13.15 14.15 3)15.00 15.55 17.30 18.55 21.45 0.15
Sön ^s och helgdag		3)8.00 8.35 10.30 12.00 5)13.30 14.50 18.00 21.15 24.00

Vardag utom vardag före sön ^s och helgdag	Från Ölsta (Ilända konsum)	2)4.50 2)5.15 6.47 1)7.10 7.32 6)9.20 11.02 13.42 7)15.45 5)16.00 17.32 20.02
Vardag före sön ^s och helgdag		1)4.50 1)5.15 6.47 1)7.10 7.32 6)9.20 11.02 12.47 15.02 15.47 17.32 20.02 22.57
Sön ^s och helgdag		7.07 10.17 12.02 13.27 16.27 18.32 19.47 4)21.00 22.37

- 1) över Stockby—Hammarlotten (ej via Hilleshög k:a)
- 2) öv. Hammarl.=Stby (ej H:hög), vard. eft. sön^s o. helgd. ord. ljesträkn.
- 3) över Stockby—Hammarlotten till Svartsjö Mässen och Skå Edeby
- 4) endast till resp. från Svartsjö Mässen över Skå Edeby
- 5) endast till resp. från Hilleshög k:a över Skå Edeby—Svartsjö
- 6) från Skå k:a öv. Kumla, fr. Svartsjö Mäss 9.30 öv. Hammarl.—Stockby
- 7) över Kungsberga—Säby—Stockby

BJÖRKVIK (Väntholmen)

Vardag	Från Kronobergsparken (linje 15)	8.15 ej L)12.00 L)13.15 L)15.55 17.30
Sön ^s och helgdag		8.35 14.50 18.00

Vardag	Från Björkvik	6.40 7.25 10.55 ej L)13.35 L)14.55 L)17.25 19.55
Sön ^s och helgdag		10.10 16.20 S)18.25 19.40

NORRUDDEN (Ricksättra—Hillersjönäs)

Vardag	Från Kronobergsparken	Från Norrudden
	F)17.30 L)8.20 L)14.15 (ej fredag 25/6)	
	Extratur torsdag 24/6 17.30	
Sön ^s o. helgdag	8.35	18.40

Med S) utmärkta turer indrages fr. o. m. 31 aug.
Teckenförklaring, se omslagets andra sida

Linje 17 Svanhagen - Stockby - Sänga-Säby - Färentuna k:a - Stavsborg - KUNGSBERGA

Vardag utom vardag före sön ^s och helgdag	Från Kronobergsparken	8.15 12.00 13.45 S)15.55 (fr. o. m. 31/8 15.35) 3)16.55 17.30 18.55 21.45 O)1)24.00 (medfölj Träkvista-buss)
Vardag före sön ^s och helgdag		8.15 4)10.00 12.00 13.15 14.15 3)15.00 15.55 17.30 18.55 21.45 0.15
Sön ^s och helgdag		3)8.00 8.35 10.30 12.00 5)13.30 14.50 18.00 21.15 24.00

Vardag utom vardag före sön ^s och helgdag	Från Kungsberga	2)4.50 2)5.15 6.45 1)7.15 7.30 6)9.20 11.00 13.40 15.50 17.30 20.00
Vardag före sön ^s och helgdag		1)4.50 1)5.15 6.45 1)7.15 7.30 6)9.20 4)10.50 11.00 12.45 15.00 15.45 17.30 20.00 22.55
Sön ^s och helgdag		7.05 10.15 12.00 13.25 16.25 4)17.50 18.30 19.45 4)21.05 22.35

- 1) över Stockby—Hammarlotten (ej via Hilleshög k:a)
- 2) öv. Hammarl.=Stby (ej H:hög), vard. eft. sön^s o. helgd. ord. ljesträkn.
- 3) över Stockby—Hammarlotten till Svartsjö Mässen o. Skå Edeby
- 4) endast till resp. från Stockby
- 5) endast till resp. från Färentuna k:a över Stockby—Sänga Säby
- 6) från Skå k:a öv. Kumla, fr. Svartsjö Mäss 9.30 öv. Hammarl.—Stockby

JÄSÄNGEN

Vardag utom vardag före sön ^s och helgdag	Från Kronobergsparken (linje 17)	Från Jäsängen
	F)17.30 (ej fred. 25/6)	
	Extratur torsd. 24/6 17.30	
Vardag före sön ^s och helgdag	14.15	
Sön ^s och helgdag	8.35	19.40

Linje 13 Svanhagen - TUREHOLM - Eriksberg

Vardag utom vardag före sön ^s och helgdag	Från Kronobergsparken	Från Eriksberg
	17.30 (lje 15 el. 17)	7.00 18.25
Vardag före sön ^s och helgdag	15.55	7.00 17.00
Sön ^s och helgdag	8.35	9.25 18.50

Med S) utmärkta turer indrages fr. o. m. 31 aug.
Teckenförklaring, se omslagets andra sida

**Ungefärliga avg.-tider fr. vissa hållpl.
till Stockholm på linjerna 15 och 17**

Vardag utom
vardag före
sön- och helgdag

Från Sånge-Säby

2) 5.02 2) 5.27 6.55
7.40 11.10 13.50 16.00
17.40 20.10

Vardag före
sön- och helgdag

6.55 7.40 11.10 12.55
15.10 15.55 17.40 20.10
23.05

Sön- och helgdag

7.14 10.24 12.09 13.35
16.35 18.40 19.55 22.45

Vardag utom
vardag före
sön- och helgdag

Från Stockby

5.15 5.40 7.08 7.33 7.53
9.35 11.23 14.03 16.13
17.53 20.23

Vardag före
sön- och helgdag

5.15 5.40 7.08 7.33 7.53
9.35 10.50 11.23 13.08
15.23 16.08 17.53 20.23
23.18

Sön- och helgdag

7.27 10.37 12.22 13.48
16.48 17.50 18.53 20.08
21.05 22.58

Från Hillesthög k:a

2) 5.03 2) 5.28 6.56
7.41 11.11 13.51 16.00
17.41 20.11

6.56 7.41 11.11 12.56
15.11 15.56 17.41 20.11
23.06

7.15 10.25 12.10 13.36

16.36 18.41 19.56 22.46

Från Hammarlotten

3) 5.10 3) 5.35 7.03 4) 7.28
7.48 6) 9.30 11.18 13.58
16.06 17.48 20.18

4) 5.10 4) 5.35 7.03 4) 7.28
7.48 6) 9.30 11.18 13.03
15.18 16.03 17.48 20.18
23.13

7.22 10.32 12.17 13.43

16.43 18.48 20.03

5) 21.00 22.53

- 2) endast vardag efter sön- och helgdag.
3) över Stockby (vard. efter sön- o. helgd. över Svartsjö—Skå Edeby)
4) över Stockby.
5) endast från Svartsjö Mässen över Skå Edeby
6) från Svartsjö Mässen över Stockby

Vardag utom
vardag före
sön- och helgdag

Från Svanhagen

5.22 5.47 7.15 7.40 8.00 9.42 11.30 14.10
16.20 18.00 18.35 20.30

Vardag före
sön- och helgdag

5.22 5.47 7.15 7.40 8.00 9.42 10.57 11.30
13.15 15.30 16.15 17.10 18.00 20.30 23.25

Sön- och helgdag

7.34 9.35 10.44 12.29 13.55 16.55 17.57
19.00 20.15 21.12 23.05

Med S) utmärkta turer indrages fr. o. m. 31 aug.
Teckenförklaring, se omslagets andra sida

Vid behov av bussar

för

rundturer

sällskapsresor

långfärder

ring och begär offert!

MÄLARÖARNAS OMNIBUSS AB

Tel. 52 07 70 (växel)

Bestämmelser för periodkort.

Månadskort gäller för kalendermånad samt för resa i riktning mot Stockholm den 1:a i påföljande månad.

Halvmånadskort gäller fr. o. m. den 1:a t. o. m. den 15:e respektive fr. o. m. den 16:e t. o. m. den sista i månaden samt för resa i riktning mot Stockholm den 16:e respektive den 1:a i påföljande månad.

Följer lördag o. söndag eller helgdag i omedelbar anslutning till den 15:e resp. den sista, gäller kortet även dessa dagar samt för resa i riktning mot Stockholm första helgfria dag därefter.

Månadskort och halvmånadskort för 1:a delen av månaden säljes fr. o. m. den 25:e i månaden före giltighetsmånaden, halvmånadskort för sista delen av månaden från den 14:e i månaden, men gäller icke före den 1:a resp. den 16:e. Korten säljes endast på kontoret S:t Eriksgatan 23 (se sida 2). Ur trafikantens synpunkt är det fördelaktigast att icke förlägga inköpen till rusningstiderna den sista resp. den 1:a i månaden.

Terminskort berättigande till resa endast mellan bostadsort och skola säljes till skolungdom under 20 år mot företeende av intyg från rektor eller klassföreståndare samt efter bolagets prövning.

Terminskort gäller endast vardagar t. o. m. 18.00. Med klockslaget avses avgångstid från ändstation.

Höstterminskort gäller även för resa *fill* skolan första skoldagen på följande vårtermin.

Samtliga **Periodkort** är personliga och får ej överlätas eller på annat sätt missbrukas. Överträdelse medför omedelbar indragning av kort och kan föranleda åtal enligt strafflagens bestämmelser.

Kort skall vid varje resa utan anmaning framvisas för chaufför eller kontrollör, varvid hela kortets framsida skall vara synlig.

Trafikant som glömt sitt kort skall erlägga avgift i vanlig ordning antingen kontant eller med rabattbiljett.

Förkommet kort ersättes icke annat än i de fall, då förlusten inträffat genom brand eller stöld som styrkes genom intyg om polisanmälan.

Trafikant, som någon eller några dagar in på giltighetsperioden köper kort, äger icke rätt att efter inköp av kort erhålla återbäring för tidigare resor. Resa till Stockholm för inköp av kort återbetalas alltså ej.

Restitution av kort lämnas vid sjukdom om minst 10 dagar, som styrkes av läkarintyg. Återbetalning sker i sådant fall fr. o. m. den dag kortet lämnats in. För kort, som ej inlämnats på kontoret, kan restitution ej beviljas. För terminskort sker återbetalning i förhållande till antalet giltighetsdagar.

I övriga fall, när trafikant önskar restitution av kort, avräknas från månads- och halvmånadspriset två resor per dag, söndagar inbegripna, efter rabattpris.

Mälaröarnas Omnibuss AB

Kyrkbuss

går varje söndag till och från
de sevärda och intressanta
medeltidskyrkorna (1100-talet):

LOVÖ k:a

turlista se sida 3

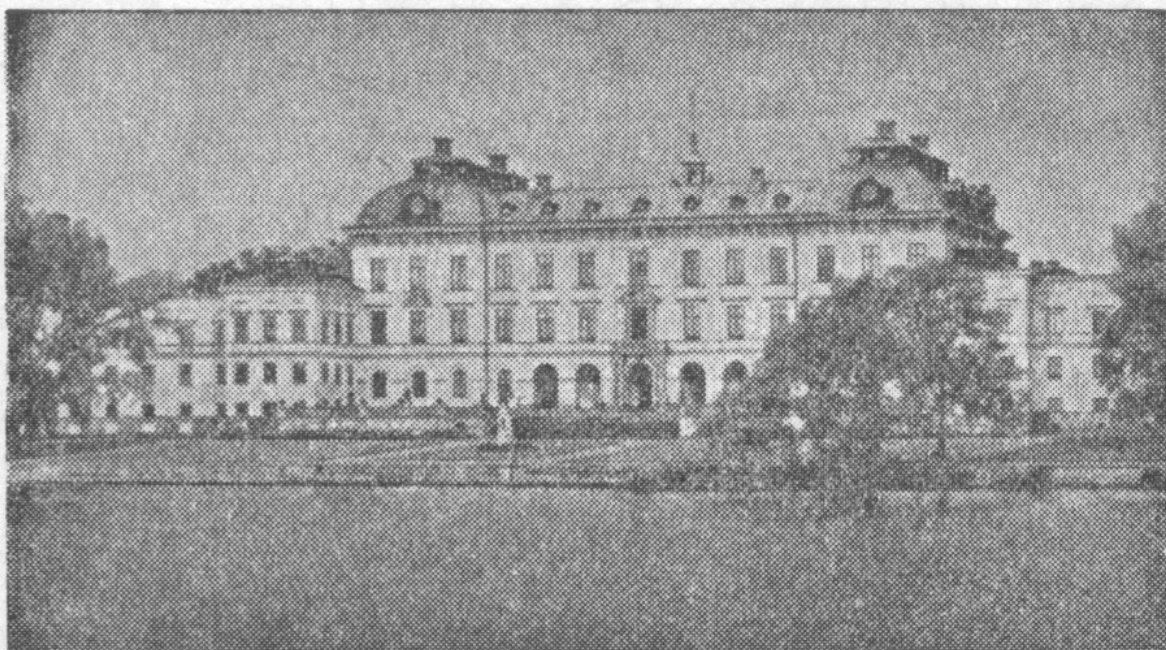
EKERÖ k:a

turlista se sida 11

*Bussarna passerar Drottningholms slott
och leende naturskön Mälaröbygd.*

Besök stockholmstraktens populäraste utflyktsmål!

Drottningholms slott och teater.



Visningstider:

April, September, Oktober

Alla dagar varje heltimme fr. o. m. kl 13.00 t. o. m. kl 15.00

Maj, Juni, Juli, Augusti

Vardagar varje heltimme fr. o. m. kl 11.00 t. o. m. kl 16.00

Sön- o. helgd. „ „ „ kl 13.00 „ kl 16.00

Under visningstid avgår bussar varje hel- och halvtimme från S:t Eriksgatan 23 och från Drottningholm.

Övriga turer se turlistan, sida 3.

Abonnerade bussar per telefon 52 07 70.